



Piano nazionale di formazione e ricerca
“**I CARE**: Imparare, Comunicare, Agire in una Rete
Educativa”.

“PROGETTIAMO L’INTEGRAZIONE”

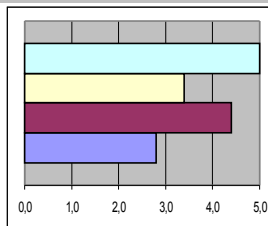
Progetto finanziato dal Ministero dell’Istruzione e della Ricerca.

Coordinatrice del progetto e curatrice della pubblicazione:
Maria Caterina Porcu

S.G. Battista – Prime e Seconde

Sviluppo Sociale Del Bambino

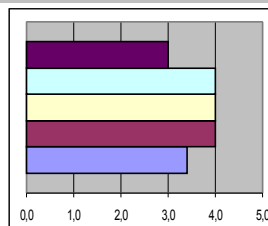
I rapporti con i compagni sono in genere	5	2	2	2	3	2,8
I rapporti con gli insegnanti sono in genere	5	4	4	4	5	4,4
Il bambino si pone verso i coetanei in un atteggiamento	5	3	3	3	3	3,4
Tra i compagni dimostra preferenze? Ha degli amici preferiti?	5	5	5	5	5	5,0
TOT						3,9



- Tra i compagni dimostra preferenze? Ha degli amici preferiti?
- Il bambino si pone verso i coetanei in un atteggiamento
- I rapporti con gli insegnanti sono in genere
- I rapporti con i compagni sono in genere

Sviluppo affettivo ed emotivo

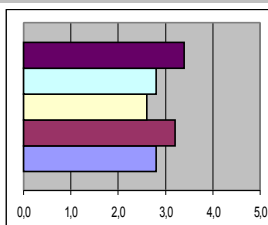
Il tono dell'umore è di solito buono?	4	3	3	3	4	3,4
Sembra complessivamente a suo agio?	5	4	3	3	5	4,0
Dimostra di avere relazioni affettive con le figure adulte	5	4	3	3	5	4,0
Se viene ripreso reagisce	5	5	3	3	4	4,0
Dimostra sicurezza nelle proprie capacità e risorse	4	2	2	2	5	3,0
TOT						3,7



- Dimostra sicurezza nelle proprie capacità e risorse
- Se viene ripreso reagisce
- Dimostra di avere relazioni affettive con le figure adulte
- Sembra complessivamente a suo agio?
- Il tono dell'umore è di solito buono?

Capacità Espressive

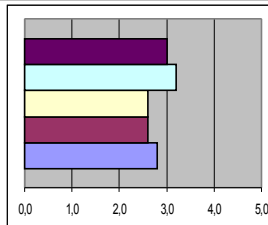
La pronuncia dei fonemi e delle consonanti sembra adeguata?	4	5	2	2	1	2,8
Il livello di espressività dimostrata sembra nel complesso adeguato?	5	5	2	3	1	3,2
Sa dialogare/narrare/ascoltare/discutere con i compagni?	3	4	2	3	1	2,6
Sa comunicare con gli adulti	3	5	2	3	1	2,8
Si esprime con il disegno, il canto e il corpo	4	4	2	3	4	3,4
TOT						3,0



- Si esprime con il disegno, il canto e il corpo
- Sa comunicare con gli adulti
- Sa dialogare/narrare/ascoltare/discutere con i compagni?
- Il livello di espressività dimostrata sembra nel complesso adeguato?
- La pronuncia dei fonemi e delle consonanti sembra adeguata?

Sviluppo Cognitivo

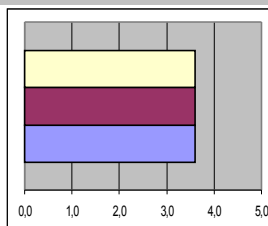
La capacità di concentrazione è di solito adeguata all'età?	4	5	1	3	1	2,8
La capacità di prestare attenzione è di solito adeguata all'età?	4	4	1	3	1	2,6
Dimostra capacità di organizzare il proprio lavoro	3	3	1	2	4	2,6
Le capacità logiche sembrano adeguate all'età?	4	4	2	2	4	3,2
E' in grado di portare a termine un compito in modo autonomo	3	4	1	2	5	3,0
TOT						2,8



- E' in grado di portare a termine un compito in modo autonomo
- Le capacità logiche sembrano adeguate all'età?
- Dimostra capacità di organizzare il proprio lavoro
- La capacità di prestare attenzione è di solito adeguata all'età?
- La capacità di concentrazione è di solito adeguata all'età?

Sviluppo Motorio

La motricità globale sembra adeguata all'età?	4	4	2	4	4	3,6
La motricità fine sembra adeguata all'età?	4	4	2	3	5	3,6
Ha abilità fisico-motorie di base?	4	4	2	3	5	3,6
TOT						3,6

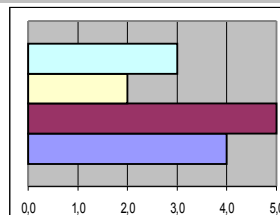


- Ha abilità fisico-motorie di base?
- La motricità fine sembra adeguata all'età?
- La motricità globale sembra adeguata all'età?

G. Rodari – Prime e Seconde

Sviluppo Sociale Del Bambino

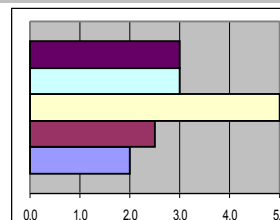
I rapporti con i compagni sono in genere	4	4,0
I rapporti con gli insegnanti sono in genere	5	5,0
Il bambino si pone verso i coetanei in un atteggiamento	3 1	2,0
Tra i compagni dimostra preferenze? Ha degli amici preferiti?	3	3,0
TOT		3,5



- Tra i compagni dimostra preferenze? Ha degli amici preferiti?
- Il bambino si pone verso i coetanei in un atteggiamento
- I rapporti con gli insegnanti sono in genere
- I rapporti con i compagni sono in genere

Sviluppo affettivo ed emotivo

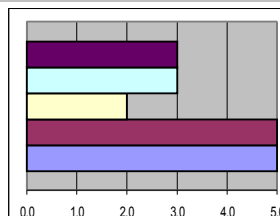
Il tono dell'umore è di solito buono?	3 1	2,0
Sembra complessivamente a suo agio?	4 1	2,5
Dimostra di avere relazioni affettive con le figure adulte	5	5,0
Se viene ripreso reagisce	3	3,0
Dimostra sicurezza nelle proprie capacità e risorse	3	3,0
TOT		3,1



- Dimostra sicurezza nelle proprie capacità e risorse
- Se viene ripreso reagisce
- Dimostra di avere relazioni affettive con le figure adulte
- Sembra complessivamente a suo agio?
- Il tono dell'umore è di solito buono?

Capacità Espressive

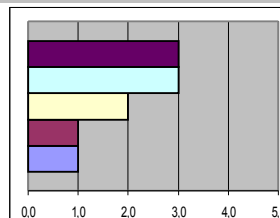
La pronuncia dei fonemi e delle consonanti sembra adeguata?	5	5,0
Il livello di espressività dimostrata sembra nel complesso adeguato?	5	5,0
Sa dialogare/narrare/ascoltare/discutere con i compagni?	2	2,0
Sa comunicare con gli adulti	3	3,0
Si esprime con il disegno, il canto e il corpo	3	3,0
TOT		3,6



- Si esprime con il disegno, il canto e il corpo
- Sa comunicare con gli adulti
- Sa dialogare/narrare/ascoltare/discutere con i compagni?
- Il livello di espressività dimostrata sembra nel complesso adeguato?
- La pronuncia dei fonemi e delle consonanti sembra adeguata?

Sviluppo Cognitivo

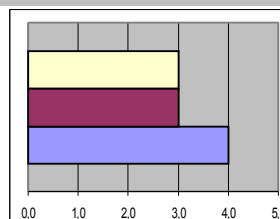
La capacità di concentrazione è di solito adeguata all'età?	1	1,0
La capacità di prestare attenzione è di solito adeguata all'età?	1	1,0
Dimostra capacità di organizzare il proprio lavoro	2	2,0
Le capacità logiche sembrano adeguate all'età?	3	3,0
E' in grado di portare a termine un compito in modo autonomo	3	3,0
TOT		2,0



- E' in grado di portare a termine un compito in modo autonomo
- Le capacità logiche sembrano adeguate all'età?
- Dimostra capacità di organizzare il proprio lavoro
- La capacità di prestare attenzione è di solito adeguata all'età?
- La capacità di concentrazione è di solito adeguata all'età?

Sviluppo Motorio

La motricità globale sembra adeguata all'età?	4	4,0
La motricità fine sembra adeguata all'età?	3	3,0
Ha abilità fisico-motorie di base?	3	3,0
TOT		3,3

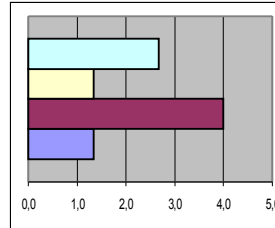


- Ha abilità fisico-motorie di base?
- La motricità fine sembra adeguata all'età?
- La motricità globale sembra adeguata all'età?

Alfieri/Carducci/Pezzani – Prime e Seconde

Sviluppo Sociale Del Bambino

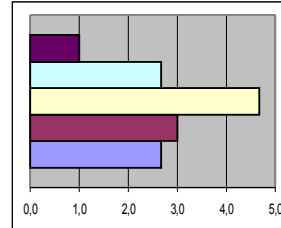
I rapporti con i compagni sono in genere	0	1	3	1,3
I rapporti con gli insegnanti sono in genere	3	4	5	4,0
Il bambino si pone verso i coetanei in un atteggiamento	1	2	1	1,3
Tra i compagni dimostra preferenze? Ha degli amici preferiti?	1	3	4	2,7
TOT				2,3



- Tra i compagni dimostra preferenze? Ha degli amici preferiti?
- Il bambino si pone verso i coetanei in un atteggiamento
- I rapporti con gli insegnanti sono in genere
- I rapporti con i compagni sono in genere

Sviluppo affettivo ed emotivo

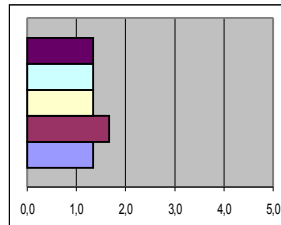
Il tono dell'umore è di solito buono?	2	2	4	2,7
Sembra complessivamente a suo agio?	1	5	3	3,0
Dimostra di avere relazioni affettive con le figure adulte	4	5	5	4,7
Se viene ripreso reagisce	2	4	2	2,7
Dimostra sicurezza nelle proprie capacità e risorse	1	1	1	1,0
TOT				2,8



- Dimostra sicurezza nelle proprie capacità e risorse
- Se viene ripreso reagisce
- Dimostra di avere relazioni affettive con le figure adulte
- Sembra complessivamente a suo agio?
- Il tono dell'umore è di solito buono?

Capacità Espressive

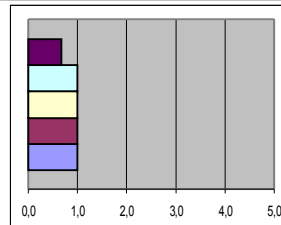
La pronuncia dei fonemi e delle consonanti sembra adeguata?	1	2	1	1,3
Il livello di espressività dimostrata sembra nel complesso adeguato?	2	2	1	1,7
Sa dialogare/narrare/ascoltare/discutere con i compagni?	1	2	1	1,3
Sa comunicare con gli adulti	1	2	1	1,3
Si esprime con il disegno, il canto e il corpo	1	2	1	1,3
TOT				1,4



- Si esprime con il disegno, il canto e il corpo
- Sa comunicare con gli adulti
- Sa dialogare/narrare/ascoltare/discutere con i compagni?
- Il livello di espressività dimostrata sembra nel complesso adeguato?
- La pronuncia dei fonemi e delle consonanti sembra adeguata?

Sviluppo Cognitivo

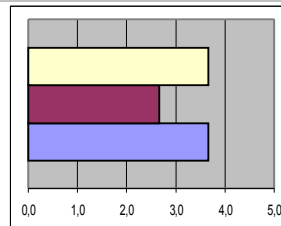
La capacità di concentrazione è di solito adeguata all'età?	1	1	1	1,0
La capacità di prestare attenzione è di solito adeguata all'età?	1	1	1	1,0
Dimostra capacità di organizzare il proprio lavoro	1	1	1	1,0
Le capacità logiche sembrano adeguate all'età?	1	1	1	1,0
E' in grado di portare a termine un compito in modo autonomo	0	1	1	0,7
TOT				0,9



- E' in grado di portare a termine un compito in modo autonomo
- Le capacità logiche sembrano adeguate all'età?
- Dimostra capacità di organizzare il proprio lavoro
- La capacità di prestare attenzione è di solito adeguata all'età?
- La capacità di concentrazione è di solito adeguata all'età?

Sviluppo Motorio

La motricità globale sembra adeguata all'età?	3	5	3	3,7
La motricità fine sembra adeguata all'età?	1	4	3	2,7
Ha abilità fisico-motorie di base?	1	5	5	3,7
TOT				3,3

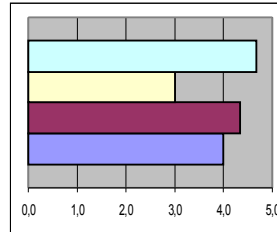


- Ha abilità fisico-motorie di base?
- La motricità fine sembra adeguata all'età?
- La motricità globale sembra adeguata all'età?

Tommaseo – Prime e Seconde

Sviluppo Sociale Del Bambino

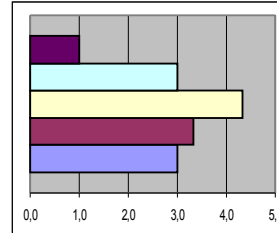
I rapporti con i compagni sono in genere	5	4	3	4,0
I rapporti con gli insegnanti sono in genere	5	4	4	4,3
Il bambino si pone verso i coetanei in un atteggiamento	3	3	3	3,0
Tra i compagni dimostra preferenze? Ha degli amici preferiti?	4	5	5	4,7
TOT				4,0



- Tra i compagni dimostra preferenze? Ha degli amici preferiti?
- Il bambino si pone verso i coetanei in un atteggiamento
- I rapporti con gli insegnanti sono in genere
- I rapporti con i compagni sono in genere

Sviluppo affettivo ed emotivo

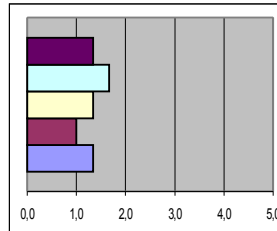
Il tono dell'umore è di solito buono?	4	2	3	3,0
Sembra complessivamente a suo agio?	4	2	4	3,3
Dimostra di avere relazioni affettive con le figure adulte	5	3	5	4,3
Se viene ripreso reagisce	4	3	2	3,0
Dimostra sicurezza nelle proprie capacità e risorse	1	1	1	1,0
TOT				2,9



- Dimostra sicurezza nelle proprie capacità e risorse
- Se viene ripreso reagisce
- Dimostra di avere relazioni affettive con le figure adulte
- Sembra complessivamente a suo agio?
- Il tono dell'umore è di solito buono?

Capacità Espressive

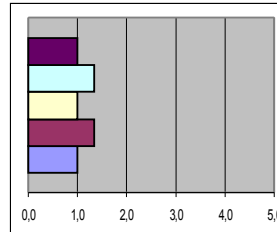
La pronuncia dei fonemi e delle consonanti sembra adeguata?	1	2	1	1,3
Il livello di espressività dimostrata sembra nel complesso adeguato?	1	1	1	1,0
Sa dialogare/narrare/ascoltare/discutere con i compagni?	1	2	1	1,3
Sa comunicare con gli adulti	2	2	1	1,7
Si esprime con il disegno, il canto e il corpo	2	1	1	1,3
TOT				1,3



- Si esprime con il disegno, il canto e il corpo
- Sa comunicare con gli adulti
- Sa dialogare/narrare/ascoltare/discutere con i compagni?
- Il livello di espressività dimostrata sembra nel complesso adeguato?
- La pronuncia dei fonemi e delle consonanti sembra adeguata?

Sviluppo Cognitivo

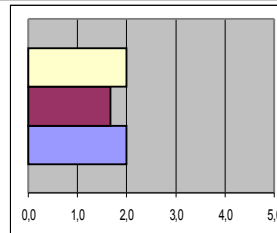
La capacità di concentrazione è di solito adeguata all'età?	1	1	1	1,0
La capacità di prestare attenzione è di solito adeguata all'età?	2	1	1	1,3
Dimostra capacità di organizzare il proprio lavoro	1	1	1	1,0
Le capacità logiche sembrano adeguate all'età?	2	1	1	1,3
E' in grado di portare a termine un compito in modo autonomo	1	1	1	1,0
TOT				1,1



- E' in grado di portare a termine un compito in modo autonomo
- Le capacità logiche sembrano adeguate all'età?
- Dimostra capacità di organizzare il proprio lavoro
- La capacità di prestare attenzione è di solito adeguata all'età?
- La capacità di concentrazione è di solito adeguata all'età?

Sviluppo Motorio

La motricità globale sembra adeguata all'età?	3	1	2	2,0
La motricità fine sembra adeguata all'età?	3	1	1	1,7
Ha abilità fisico-motorie di base?	3	1	2	2,0
TOT				1,9

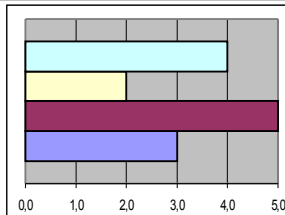


- Ha abilità fisico-motorie di base?
- La motricità fine sembra adeguata all'età?
- La motricità globale sembra adeguata all'età?

Foglietta – Prime Seconde

Sviluppo Sociale Del Bambino

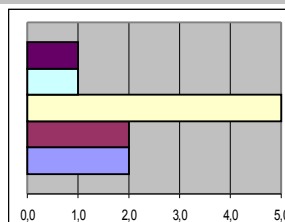
I rapporti con i compagni sono in genere	3	3,0
I rapporti con gli insegnanti sono in genere	5	5,0
Il bambino si pone verso i coetanei in un atteggiamento	2	2,0
Tra i compagni dimostra preferenze? Ha degli amici preferiti?	4	4,0
TOT		3,5



- Tra i compagni dimostra preferenze? Ha degli amici preferiti?
- Il bambino si pone verso i coetanei in un atteggiamento
- I rapporti con gli insegnanti sono in genere
- I rapporti con i compagni sono in genere

Sviluppo affettivo ed emotivo

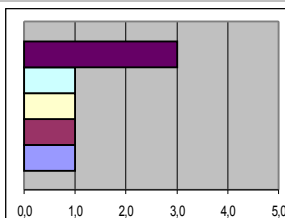
Il tono dell'umore è di solito buono?	2	2,0
Sembra complessivamente a suo agio?	2	2,0
Dimostra di avere relazioni affettive con le figure adulte	5	5,0
Se viene ripreso reagisce	1	1,0
Dimostra sicurezza nelle proprie capacità e risorse	1	1,0
TOT		2,2



- Dimostra sicurezza nelle proprie capacità e risorse
- Se viene ripreso reagisce
- Dimostra di avere relazioni affettive con le figure adulte
- Sembra complessivamente a suo agio?
- Il tono dell'umore è di solito buono?

Capacità Espressive

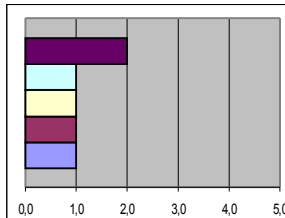
La pronuncia dei fonemi e delle consonanti sembra adeguata?	1	1,0
Il livello di espressività dimostrata sembra nel complesso adeguato?	1	1,0
Sa dialogare/narrare/ascoltare/discutere con i compagni?	1	1,0
Sa comunicare con gli adulti	1	1,0
Si esprime con il disegno, il canto e il corpo	3	3,0
TOT		1,4



- Si esprime con il disegno, il canto e il corpo
- Sa comunicare con gli adulti
- Sa dialogare/narrare/ascoltare/discutere con i compagni?
- Il livello di espressività dimostrata sembra nel complesso adeguato?
- La pronuncia dei fonemi e delle consonanti sembra adeguata?

Sviluppo Cognitivo

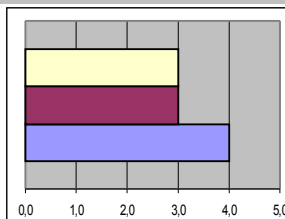
La capacità di concentrazione è di solito adeguata all'età?	1	1,0
La capacità di prestare attenzione è di solito adeguata all'età?	1	1,0
Dimostra capacità di organizzare il proprio lavoro	1	1,0
Le capacità logiche sembrano adeguate all'età?	1	1,0
E' in grado di portare a termine un compito in modo autonomo	2	2,0
TOT		1,2



- E' in grado di portare a termine un compito in modo autonomo
- Le capacità logiche sembrano adeguate all'età?
- Dimostra capacità di organizzare il proprio lavoro
- La capacità di prestare attenzione è di solito adeguata all'età?
- La capacità di concentrazione è di solito adeguata all'età?

Sviluppo Motorio

La motricità globale sembra adeguata all'età?	4	4,0
La motricità fine sembra adeguata all'età?	3	3,0
Ha abilità fisico-motorie di base?	3	3,0
TOT		3,3



- Ha abilità fisico-motorie di base?
- La motricità fine sembra adeguata all'età?
- La motricità globale sembra adeguata all'età?

TOTALE PRIME E SECONDE

TOTALE

Prime e Seconde

