



Piano nazionale di formazione e ricerca  
“**I CARE**: Imparare, Comunicare, Agire in una Rete  
Educativa”.

## **“PROGETTIAMO L’INTEGRAZIONE”**

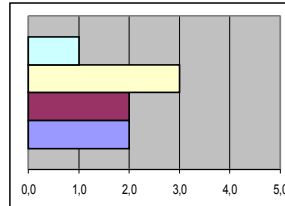
Progetto finanziato dal Ministero dell’Istruzione e della Ricerca.

Coordinatrice del progetto e curatrice della pubblicazione:  
Maria Caterina Porcu

# Umberto e Margherita - Infanzia

## Sviluppo Sociale Del Bambino

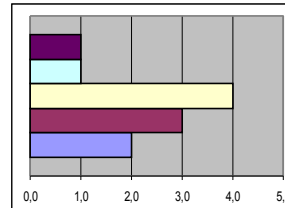
I rapporti con i compagni sono in genere	2	2,0
I rapporti con gli insegnanti sono in genere	2	2,0
Il bambino si pone verso i coetanei in un atteggiamento	3	3,0
Tra i compagni dimostra preferenze? Ha degli amici preferiti?	1	1,0
<b>TOT</b>		<b>2,0</b>



- Tra i compagni dimostra preferenze? Ha degli amici preferiti?
- Il bambino si pone verso i coetanei in un atteggiamento
- I rapporti con gli insegnanti sono in genere
- I rapporti con i compagni sono in genere

## Sviluppo affettivo ed emotivo

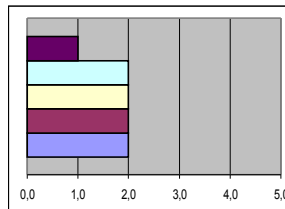
Il tono dell'umore è di solito buono?	2	2,0
Sembra complessivamente a suo agio?	3	3,0
Dimostra di avere relazioni affettive con le figure adulte	4	4,0
Se viene ripreso reagisce	1	1,0
Dimostra sicurezza nelle proprie capacità e risorse	1	1,0
<b>TOT</b>		<b>2,2</b>



- Dimostra sicurezza nelle proprie capacità e risorse
- Se viene ripreso reagisce
- Dimostra di avere relazioni affettive con le figure adulte
- Sembra complessivamente a suo agio?
- Il tono dell'umore è di solito buono?

## Capacità Espressive

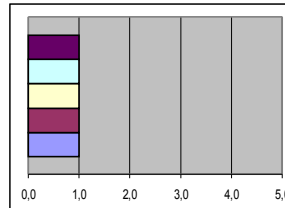
La pronuncia dei fonemi e delle consonanti sembra adeguata?	2	2,0
Il livello di espressività dimostrata sembra nel complesso adeguato?	2	2,0
Sa dialogare/narrare/ascoltare/discutere con i compagni?	2	2,0
Sa comunicare con gli adulti	2	2,0
Si esprime con il disegno, il canto e il corpo	1	1,0
<b>TOT</b>		<b>1,8</b>



- Si esprime con il disegno, il canto e il corpo
- Sa comunicare con gli adulti
- Sa dialogare/narrare/ascoltare/discutere con i compagni?
- Il livello di espressività dimostrata sembra nel complesso adeguato?
- La pronuncia dei fonemi e delle consonanti sembra adeguata?

## Sviluppo Cognitivo

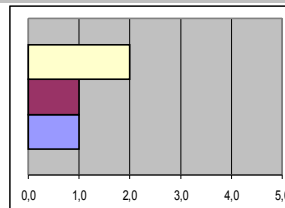
La capacità di concentrazione è di solito adeguata all'età?	1	1,0
La capacità di prestare attenzione è di solito adeguata all'età?	1	1,0
Dimostra capacità di organizzare il proprio lavoro	1	1,0
Le capacità logiche sembrano adeguate all'età?	1	1,0
E' in grado di portare a termine un compito in modo autonomo	1	1,0
<b>TOT</b>		<b>1,0</b>



- E' in grado di portare a termine un compito in modo autonomo
- Le capacità logiche sembrano adeguate all'età?
- Dimostra capacità di organizzare il proprio lavoro
- La capacità di prestare attenzione è di solito adeguata all'età?
- La capacità di concentrazione è di solito adeguata all'età?

## Sviluppo Motorio

La motricità globale sembra adeguata all'età?	1	1,0
La motricità fine sembra adeguata all'età?	1	1,0
Ha abilità fisico-motorie di base?	2	2,0
<b>TOT</b>		<b>1,3</b>

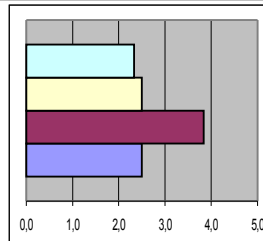


- Ha abilità fisico-motorie di base?
- La motricità fine sembra adeguata all'età?
- La motricità globale sembra adeguata all'età?

# Villa Parodi/Pezzani - Infanzia

## Sviluppo Sociale Del Bambino

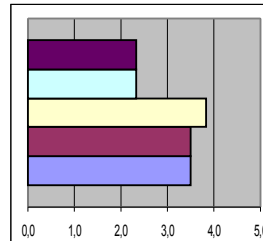
I rapporti con i compagni sono in genere	1	4	3	2	2	3	2,5
I rapporti con gli insegnanti sono in genere	3	5	5	3	3	4	3,8
Il bambino si pone verso i coetanei in un atteggiamento	2	2	2	3	2	4	2,5
Tra i compagni dimostra preferenze? Ha degli amici preferiti?	1	3	2	2	4	2	2,3
<b>TOT</b>							<b>2,8</b>



- Tra i compagni dimostra preferenze? Ha degli amici preferiti?
- Il bambino si pone verso i coetanei in un atteggiamento
- I rapporti con gli insegnanti sono in genere
- I rapporti con i compagni sono in genere

## Sviluppo affettivo ed emotivo

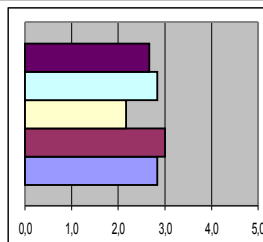
Il tono dell'umore è di solito buono?	3	5	5	3	2	3	3,5
Sembra complessivamente a suo agio?	2	4	5	3	3	4	3,5
Dimostra di avere relazioni affettive con le figure adulte	3	5	4	3	3	5	3,8
Se viene ripreso reagisce	1	2	3	2	2	4	2,3
Dimostra sicurezza nelle proprie capacità e risorse	2	3	3	2	1	3	2,3
<b>TOT</b>							<b>3,1</b>



- Dimostra sicurezza nelle proprie capacità e risorse
- Se viene ripreso reagisce
- Dimostra di avere relazioni affettive con le figure adulte
- Sembra complessivamente a suo agio?
- Il tono dell'umore è di solito buono?

## Capacità Espressive

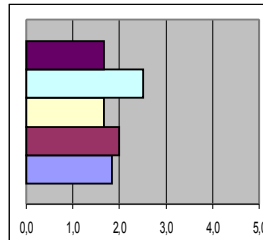
La pronuncia dei fonemi e delle consonanti sembra adeguata?	5	3	1	5	1	2	2,8
Il livello di espressività dimostrata sembra nel complesso adeguato?	5	4	1	2	1	5	3,0
Sa dialogare/narrare/ascoltare/discutere con i compagni?	5	2	1	1	1	3	2,2
Sa comunicare con gli adulti	5	2	1	2	2	5	2,8
Si esprime con il disegno, il canto e il corpo	5	4	1	2	1	3	2,7
<b>TOT</b>							<b>2,7</b>



- Si esprime con il disegno, il canto e il corpo
- Sa comunicare con gli adulti
- Sa dialogare/narrare/ascoltare/discutere con i compagni?
- Il livello di espressività dimostrata sembra nel complesso adeguato?
- La pronuncia dei fonemi e delle consonanti sembra adeguata?

## Sviluppo Cognitivo

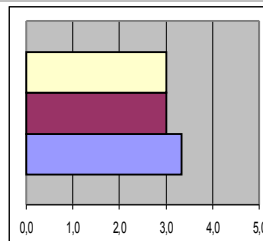
La capacità di concentrazione è di solito adeguata all'età?	2	1	2	2	1	3	1,8
La capacità di prestare attenzione è di solito adeguata all'età?	3	1	2	1	2	3	2,0
Dimostra capacità di organizzare il proprio lavoro	3	2	1	2	1	1	1,7
Le capacità logiche sembrano adeguate all'età?	4	1	2	3	2	3	2,5
E' in grado di portare a termine un compito in modo autonomo	3	2	1	2	1	1	1,7
<b>TOT</b>							<b>1,9</b>



- E' in grado di portare a termine un compito in modo autonomo
- Le capacità logiche sembrano adeguate all'età?
- Dimostra capacità di organizzare il proprio lavoro
- La capacità di prestare attenzione è di solito adeguata all'età?
- La capacità di concentrazione è di solito adeguata all'età?

## Sviluppo Motorio

La motricità globale sembra adeguata all'età?	5	5	1	3	2	4	3,3
La motricità fine sembra adeguata all'età?	5	5	1	2	1	4	3,0
Ha abilità psico-motorie di base?	5	5	1	2	2	3	3,0
<b>TOT</b>							<b>3,1</b>

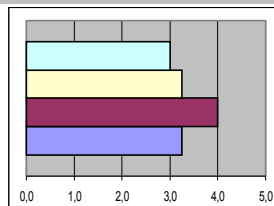


- Ha abilità psico-motorie di base?
- La motricità fine sembra adeguata all'età?
- La motricità globale sembra adeguata all'età?

# S. Elia - Infanzia

## Sviluppo Sociale Del Bambino

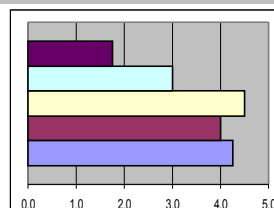
I rapporti con i compagni sono in genere	4	3	4	2	3,3
I rapporti con gli insegnanti sono in genere	5	4	3	4	4,0
Il bambino si pone verso i coetanei in un atteggiamento	4	3	5	1	3,3
Tra i compagni dimostra preferenze? Ha degli amici preferiti?	1	5	5	1	3,0
<b>TOT</b>					<b>3,4</b>



- Tra i compagni dimostra preferenze? Ha degli amici preferiti?
- Il bambino si pone verso i coetanei in un atteggiamento
- I rapporti con gli insegnanti sono in genere
- I rapporti con i compagni sono in genere

## Sviluppo affettivo ed emotivo

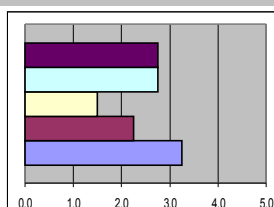
Il tono dell'umore è di solito buono?	4	5	3	5	4,3
Sembra complessivamente a suo agio?	4	5	4	3	4,0
Dimostra di avere relazioni affettive con le figure adulte	5	4	5	4	4,5
Se viene ripreso reagisce	3	4	2	3	3,0
Dimostra sicurezza nelle proprie capacità e risorse	3	1	2	1	1,8
<b>TOT</b>					<b>3,5</b>



- Dimostra sicurezza nelle proprie capacità e risorse
- Se viene ripreso reagisce
- Dimostra di avere relazioni affettive con le figure adulte
- Sembra complessivamente a suo agio?
- Il tono dell'umore è di solito buono?

## Capacità Espressive

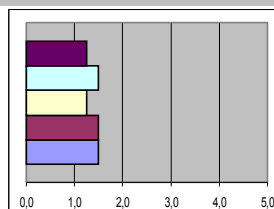
La pronuncia dei fonemi e delle consonanti sembra adeguata?	1	4	5	3	3,3
Il livello di espressività dimostrata sembra nel complesso adeguato?	1	3	3	2	2,3
Sa dialogare/narrare/ascoltare/discutere con i compagni?	1	2	2	1	1,5
Sa comunicare con gli adulti	2	4	2	3	2,8
Si esprime con il disegno, il canto e il corpo	1	4	4	2	2,8
<b>TOT</b>					<b>2,5</b>



- Si esprime con il disegno, il canto e il corpo
- Sa comunicare con gli adulti
- Sa dialogare/narrare/ascoltare/discutere con i compagni?
- Il livello di espressività dimostrata sembra nel complesso adeguato?
- La pronuncia dei fonemi e delle consonanti sembra adeguata?

## Sviluppo Cognitivo

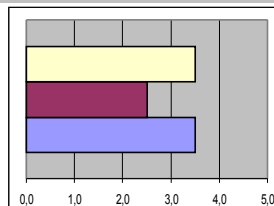
La capacità di concentrazione è di solito adeguata all'età?	1	2	2	1	1,5
La capacità di prestare attenzione è di solito adeguata all'età?	1	2	2	1	1,5
Dimostra capacità di organizzare il proprio lavoro	1	1	2	1	1,3
Le capacità logiche sembrano adeguate all'età?	1	2	2	1	1,5
E' in grado di portare a termine un compito in modo autonomo	1	1	2	1	1,3
<b>TOT</b>					<b>1,4</b>



- E' in grado di portare a termine un compito in modo autonomo
- Le capacità logiche sembrano adeguate all'età?
- Dimostra capacità di organizzare il proprio lavoro
- La capacità di prestare attenzione è di solito adeguata all'età?
- La capacità di concentrazione è di solito adeguata all'età?

## Sviluppo Motorio

La motricità globale sembra adeguata all'età?	4	3	4	3	3,5
La motricità fine sembra adeguata all'età?	2	3	2	3	2,5
Ha abilità fisico-motorie di base?	3	3	4	4	3,5
<b>TOT</b>					<b>3,2</b>

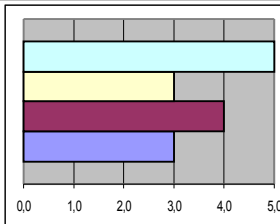


- Ha abilità fisico-motorie di base?
- La motricità fine sembra adeguata all'età?
- La motricità globale sembra adeguata all'età?

# XXV Aprile - Infanzia

## Sviluppo Sociale Del Bambino

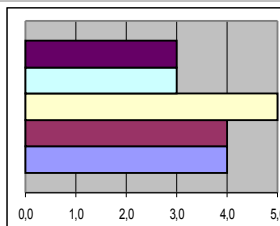
I rapporti con i compagni sono in genere	3,0	3,0
I rapporti con gli insegnanti sono in genere	4,0	4,0
Il bambino si pone verso i coetanei in un atteggiamento	3,0	3,0
Tra i compagni dimostra preferenze? Ha degli amici preferiti?	5,0	5,0
<b>TOT</b>		<b>3,8</b>



- Tra i compagni dimostra preferenze? Ha degli amici preferiti?
- Il bambino si pone verso i coetanei in un atteggiamento
- I rapporti con gli insegnanti sono in genere
- I rapporti con i compagni sono in genere

## Sviluppo affettivo ed emotivo

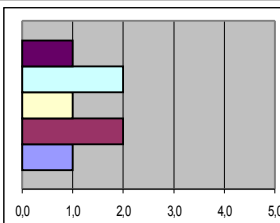
Il tono dell'umore è di solito buono?	4,0	4,0
Sembra complessivamente a suo agio?	4,0	4,0
Dimostra di avere relazioni affettive con le figure adulte	5,0	5,0
Se viene ripreso reagisce	3,0	3,0
Dimostra sicurezza nelle proprie capacità e risorse	3,0	3,0
<b>TOT</b>		<b>3,8</b>



- Dimostra sicurezza nelle proprie capacità e risorse
- Se viene ripreso reagisce
- Dimostra di avere relazioni affettive con le figure adulte
- Sembra complessivamente a suo agio?
- Il tono dell'umore è di solito buono?

## Capacità Espressive

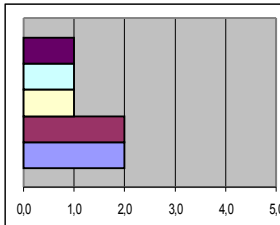
La pronuncia dei fonemi e delle consonanti sembra adeguata?	1,0	1,0
Il livello di espressività dimostrata sembra nel complesso adeguato?	2,0	2,0
Sa dialogare/narrare/ascoltare/discutere con i compagni?	1,0	1,0
Sa comunicare con gli adulti	2,0	2,0
Si esprime con il disegno, il canto e il corpo	1,0	1,0
<b>TOT</b>		<b>1,4</b>



- Si esprime con il disegno, il canto e il corpo
- Sa comunicare con gli adulti
- Sa dialogare/narrare/ascoltare/discutere con i compagni?
- Il livello di espressività dimostrata sembra nel complesso adeguato?
- La pronuncia dei fonemi e delle consonanti sembra adeguata?

## Sviluppo Cognitivo

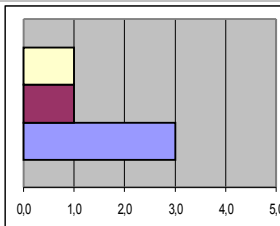
La capacità di concentrazione è di solito adeguata all'età?	2,0	2,0
La capacità di prestare attenzione è di solito adeguata all'età?	2,0	2,0
Dimostra capacità di organizzare il proprio lavoro	1,0	1,0
Le capacità logiche sembrano adeguate all'età?	1,0	1,0
E' in grado di portare a termine un compito in modo autonomo	1,0	1,0
<b>TOT</b>		<b>1,4</b>



- E' in grado di portare a termine un compito in modo autonomo
- Le capacità logiche sembrano adeguate all'età?
- Dimostra capacità di organizzare il proprio lavoro
- La capacità di prestare attenzione è di solito adeguata all'età?
- La capacità di concentrazione è di solito adeguata all'età?

## Sviluppo Motorio

La motricità globale sembra adeguata all'età?	3,0	3,0
La motricità fine sembra adeguata all'età?	1,0	1,0
Ha abilità fisico-motorie di base?	1,0	1,0
<b>TOT</b>		<b>1,7</b>

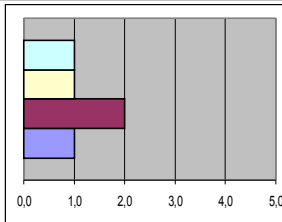


- Ha abilità fisico-motorie di base?
- La motricità fine sembra adeguata all'età?
- La motricità globale sembra adeguata all'età?

# XVI Giugno – Infanzia

## Sviluppo Sociale Del Bambino

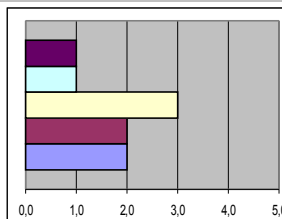
I rapporti con i compagni sono in genere	1,0	1,0
I rapporti con gli insegnanti sono in genere	2,0	2,0
Il bambino si pone verso i coetanei in un atteggiamento	1,0	1,0
Tra i compagni dimostra preferenze? Ha degli amici preferiti?	1,0	1,0
<b>TOT</b>		<b>1,3</b>



- Tra i compagni dimostra preferenze? Ha degli amici preferiti?
- Il bambino si pone verso i coetanei in un atteggiamento
- I rapporti con gli insegnanti sono in genere
- I rapporti con i compagni sono in genere

## Sviluppo affettivo ed emotivo

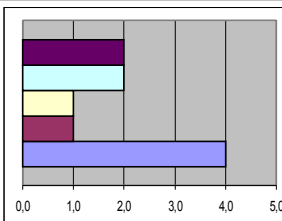
Il tono dell'umore è di solito buono?	2,0	2,0
Sembra complessivamente a suo agio?	2,0	2,0
Dimostra di avere relazioni affettive con le figure adulte	3,0	3,0
Se viene ripreso reagisce	1,0	1,0
Dimostra sicurezza nelle proprie capacità e risorse	1,0	1,0
<b>TOT</b>		<b>1,8</b>



- Dimostra sicurezza nelle proprie capacità e risorse
- Se viene ripreso reagisce
- Dimostra di avere relazioni affettive con le figure adulte
- Sembra complessivamente a suo agio?
- Il tono dell'umore è di solito buono?

## Capacità Espressive

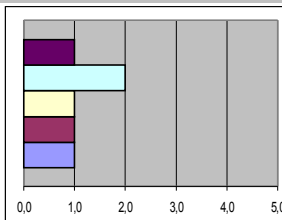
La pronuncia dei fonemi e delle consonanti sembra adeguata?	4,0	4,0
Il livello di espressività dimostrata sembra nel complesso adeguato?	1,0	1,0
Sa dialogare/narrare/ascoltare/discutere con i compagni?	1,0	1,0
Sa comunicare con gli adulti	2,0	2,0
Si esprime con il disegno, il canto e il corpo	2,0	2,0
<b>TOT</b>		<b>2,0</b>



- Si esprime con il disegno, il canto e il corpo
- Sa comunicare con gli adulti
- Sa dialogare/narrare/ascoltare/discutere con i compagni?
- Il livello di espressività dimostrata sembra nel complesso adeguato?
- La pronuncia dei fonemi e delle consonanti sembra adeguata?

## Sviluppo Cognitivo

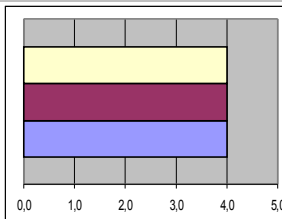
La capacità di concentrazione è di solito adeguata all'età?	1,0	1,0
La capacità di prestare attenzione è di solito adeguata all'età?	1,0	1,0
Dimostra capacità di organizzare il proprio lavoro	1,0	1,0
Le capacità logiche sembrano adeguate all'età?	2,0	2,0
E' in grado di portare a termine un compito in modo autonomo	1,0	1,0
<b>TOT</b>		<b>1,2</b>



- E' in grado di portare a termine un compito in modo autonomo
- Le capacità logiche sembrano adeguate all'età?
- Dimostra capacità di organizzare il proprio lavoro
- La capacità di prestare attenzione è di solito adeguata all'età?
- La capacità di concentrazione è di solito adeguata all'età?

## Sviluppo Motorio

La motricità globale sembra adeguata all'età?	4,0	4,0
La motricità fine sembra adeguata all'età?	4,0	4,0
Ha abilità fisico-motorie di base?	4,0	4,0
<b>TOT</b>		<b>4,0</b>



- Ha abilità fisico-motorie di base?
- La motricità fine sembra adeguata all'età?
- La motricità globale sembra adeguata all'età?

# TOTALE INFANZIA

## TOTALE

Scuola Infanzia

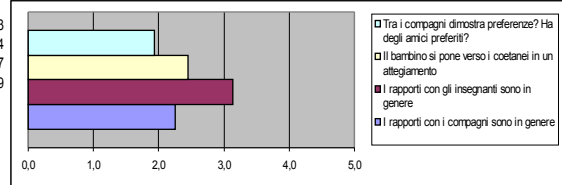
Umberto e Margherita  
Alfieri-Carducci  
S. Elia  
XXV Aprile  
XVI Giugno

Media  
Deviazione Standard

### Sviluppo Sociale Del Bambino

I rapporti con i compagni sono in genere	2,0	2,5	3,3	2,5	1,0
I rapporti con gli insegnanti sono in genere	2,0	3,8	4,0	3,8	2,0
Il bambino si pone verso i coetanei in un atteggiamento	3,0	2,5	3,3	2,5	1,0
Tra i compagni dimostra preferenze? Ha degli amici preferiti?	1,0	2,3	3,0	2,3	1,0
<b>TOT</b>					

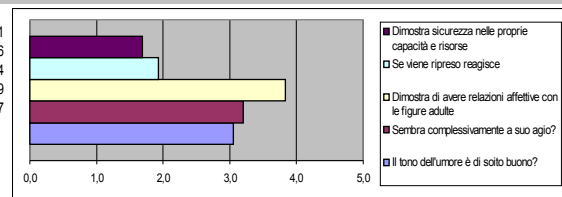
2,3 0,83  
3,1 1,04  
2,5 0,87  
1,9 0,89  
**2,4**



### Sviluppo affettivo ed emotivo

Il tono dell'umore è di solito buono?	2,0	3,5	4,3	3,5	2,0
Sembra complessivamente a suo agio?	3,0	3,5	4,0	3,5	2,0
Dimostra di avere relazioni affettive con le figure adulte	4,0	3,8	4,5	3,8	3,0
Se viene ripreso reagisce	1,0	2,3	3,0	2,3	1,0
Dimostra sicurezza nelle proprie capacità e risorse	1,0	2,3	1,8	2,3	1,0
<b>TOT</b>					

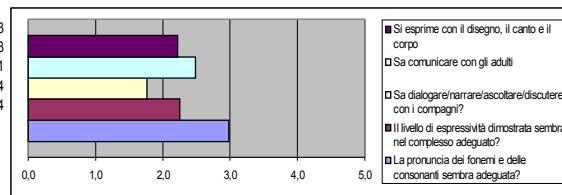
3,1 1,01  
3,2 0,76  
3,8 0,54  
1,9 0,89  
1,7 0,67  
**2,7**



### Capacità Espressive

La pronuncia dei fonemi e delle consonanti sembra adeguata?	2,0	2,8	3,3	2,8	4,0
Il livello di espressività dimostrata sembra nel complesso adeguato?	2,0	3,0	2,3	3,0	1,0
Sa dialogare/narrare/ascoltare/discutere con i compagni?	2,0	2,2	1,5	2,2	1,0
Sa comunicare con gli adulti	2,0	2,8	2,8	2,8	2,0
Si esprime con il disegno, il canto e il corpo	1,0	2,7	2,8	2,7	2,0
<b>TOT</b>					

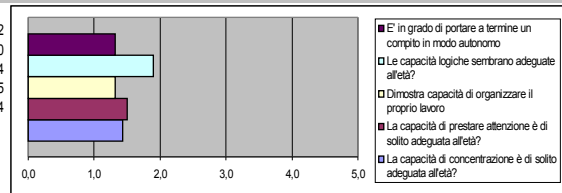
3,0 0,73  
2,3 0,83  
1,8 0,51  
2,5 0,44  
2,2 0,74  
**2,3**



### Sviluppo Cognitivo

La capacità di concentrazione è di solito adeguata all'età?	1,0	1,8	1,5	1,8	1,0
La capacità di prestare attenzione è di solito adeguata all'età?	1,0	2,0	1,5	2,0	1,0
Dimostra capacità di organizzare il proprio lavoro	1,0	1,7	1,3	1,7	1,0
Le capacità logiche sembrano adeguate all'età?	1,0	2,5	1,5	2,5	2,0
E' in grado di portare a termine un compito in modo autonomo	1,0	1,7	1,3	1,7	1,0
<b>TOT</b>					

1,4 0,42  
1,5 0,50  
1,3 0,34  
1,9 0,65  
1,3 0,34  
**1,5**



### Sviluppo Motorio

La motricità globale sembra adeguata all'età?	1,0	3,3	3,5	3,0	4,0
La motricità fine sembra adeguata all'età?	1,0	3,0	2,5	1,0	4,0
Ha abilità fisico-motorie di base?	2,0	3,0	3,5	1,0	4,0
<b>TOT</b>					

3,0 1,15  
2,3 1,30  
2,7 1,20  
**2,7**

